



CONTATOS PROGRAD



UFPE

PROGRAD
PRÓ-REITORIA
DE GRADUAÇÃO

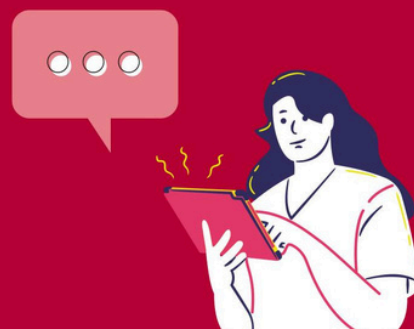
SECRETARIA

E-mail: prograd@ufpe.br

Telefone: 2126-8105

Dúvidas e informações sobre demandas ligadas diretamente ao Gabinete da Prograd e assuntos tratados especificamente pela pró-reitora e que não puderem ser resolvidos com as diretorias da Prograd.

COORDENAÇÃO ADMINISTRATIVA



E-mail: cadm.prograd@ufpe.br

Telefone: 2126-8108

- Dúvidas e informações sobre demandas ligadas ao Gabinete da Prograd;
- Emissão de láureas acadêmicas;
- Informações sobre o trâmite de processos;
submetidos à Câmara de Graduação e Ensino Básico (CGEB).

DIRETORIA DE GESTÃO ACADÊMICA (DGA)

SECRETARIA



E-mail: dga.prograd@ufpe.br

Telefone: 2126-7014

COORDENAÇÃO DE INGRESSO DE GRADUAÇÃO

E-mail: coordingresso.prograd@ufpe.br

- SISU
- PEC-G
- Retenção e Evasão
- Transferência Interna (TI);
Transferência Externa (TE) e
demais processos seletivos.

COORDENAÇÃO DE ACOMPANHAMENTO ACADÊMICO DA GRADUAÇÃO

E-mail: coordegresso.prograd@ufpe.br

- Recusa de Matrícula

- Egressos

DIRETORIA DE GESTÃO ACADÊMICA (DGA)

- **DIVISÃO DE ESTÁGIO DE GRADUAÇÃO**

E-mail: coordformacaoparaotrabalho.prograd@ufpe.br

Telefone: 2126-7014

- Convênios de Estágio
- Seguro de Estágio Obrigatório
- Orientações Sobre Estágio
- Integração Ensino/ Serviço
- Bolsa de Apoio Acadêmico
- Cofiess

DIRETORIA DE GESTÃO ACADÊMICA (DGA)

COORDENAÇÃO DE PROGRAMAS ACADÊMICOS DE GRADUAÇÃO



E-mail: coordprogramasacademicos.prograd@ufpe.br

- Monitoria
- Mobilidade Acadêmica
- Andifes
- Apoio a Eventos Internacionais
- PET
- Pibid
- Residência Pedagógica



Telefone: 2126-7009

DIRETORIA DE GESTÃO ACADÊMICA (DGA)

COORDENAÇÃO DE CONTROLE ACADÊMICO DA GRADUAÇÃO

E-mail: coordcontroleacademico.prograd@ufpe.br

- Matrícula

- **Atendimento ao Discente**

E-mail: atendimentodiscente.prograd@ufpe.br

Telefone: 2126-8117/8611

- **Divisão de Registro Escolar**

- **Procedimentos de registros acadêmicos**

E-mail: dre.prograd@ufpe.br

Telefone: 2126-8104

- **Divisão de Registro de Diplomas de Graduação**

- **Diplomas** - **Divisão de Apoio Administrativo**

E-mail: drd.prograd@ufpe.br

E-mail: revalidacao.prograd@ufpe.br

Telefone: 2126-8613

-Divisão de Apoio Administrativo

Telefone: 2126-8117/8611

Email: daa.prograd@ufpe.br

DIRETORIA DE DESENVOLVIMENTO DO ENSINO (DDE)

SECRETARIA

E-mail: secdde.prograd@ufpe.br

Telefone: 2126-7016

COORDENAÇÃO DIDÁTICO- PEDAGÓGICA DOS CURSOS DE GRADUAÇÃO

E-mail: cdp.prograd@ufpe.br

Telefone: 2126-8109

- Projeto Político Pedagógico (PPC)
- Núcleo Docente Estruturante
- Colegiado de Curso
- Registro de disciplinas
- Equivalência

- Divisão de Currículos e Programas

E-mail: dcp.prograd@ufpe.br

Telefone: 2126-7018



DIRETORIA DE DESENVOLVIMENTO DO ENSINO (DDE)

COORDENAÇÃO DE ACOMPANHAMENTO DE ATIVIDADES DOCENTES

E-mail: caad.prograd@ufpe.br

Telefone: 2126-7019

- Planejamento e acompanhamento de Aula de Campo;
- Alocação de vagas de professores substitutos;
- Licença pós-doc, capacitação, avaliação de estágio probatório;
- Caderneta Eletrônica.
- Divisão de Gestão do Trabalho Docente

E-mail: dgtd.dde@ufpe.br

Telefone: 2126-7019

- Divisão de Apoio ao Desenvolvimento de Ensino

E-mail: dade.dde@ufpe.br

DIRETORIA DE GESTÃO DE FINANÇAS E DE INFRAESTRUTURA NO ENSINO DE GRADUAÇÃO (DIFI)

SECRETARIA

E-mail: difi.prograd@ufpe.br

Telefone: 2126-7091

COORDENAÇÃO DE GESTÃO DE FINANÇAS NO ENSINO DE GRADUAÇÃO

Email: financeiro.prograd@ufpe.br

Telefone: 8106

- Pagamento de: aula de campo, bolsas de monitoria, bolsas de apoio acadêmico;

- Editais de manutenção e laboratório;

- Edital de auxílio estudantes.

- Divisão de Gestão de Finanças no Ensino da Graduação

- Expo UFPE

- Estrutura dos eventos da PROGRAD

E-mail: financeiro.prograd@ufpe.br

Telefone: 2126-8106



DIRETORIA DE FINANÇAS E INFRAESTRUTURA DE GRADUAÇÃO (DIFI)

GERÊNCIA DE INFRAESTRUTURA DOS NÚCLEOS
INTEGRADOS DE ATIVIDADES DE ENSINO DE
GRADUAÇÃO

E-mail: financeiro.prograd@ufpe.br

Niates

CCSA/CFCH

E-mail: niate.cfch.ccsa.prograd@ufpe.br

CB/CCS

E-mail: niate.cb.ccs.prograd@ufpe.br

CCEN/CTG

E-mail: niate.ccen.ctg.prograd@ufpe.br



PROGRAD
PRÓ-REITORIA
DE GRADUAÇÃO

www.ufpe.br/prograd