

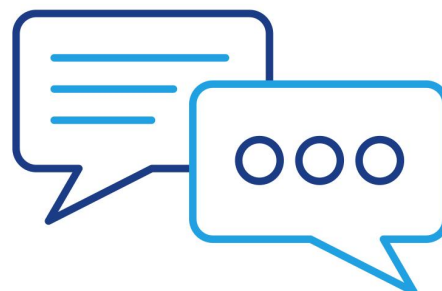
CONTATOS PROGRAD

Este arquivo é interativo! Entre em contato com o setor desejado **clikando no e-mail** informado:



1

Após selecionar o e-mail desejado, é só clicar em **Abrir** que você será direcionado;



2

O remetente já estará selecionado! Agora é só acrescentar o **assunto**, a sua **mensagem** e enviar.



Cancelar

Nova Mensagem

Para: prograd@ufpe.br

Cc/Cco:

Assunto:



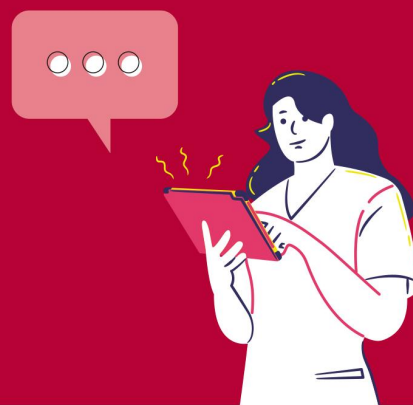
SECRETARIA

E-mail: prograd@ufpe.br

Telefone: 2126-8105

Dúvidas e informações sobre demandas ligadas diretamente ao Gabinete da Prograd e assuntos tratados especificamente pela pró-reitora e que não puderem ser resolvidos com as diretorias da Prograd.

COORDENAÇÃO ADMINISTRATIVA



E-mail: cadm.prograd@ufpe.br

- Dúvidas e informações sobre demandas ligadas ao Gabinete da Prograd;
- Emissão de láureas acadêmicas;
- Informações sobre o trâmite de processos;
submetidos à Câmara de Graduação e Ensino Básico (CGEB).

DIRETORIA DE GESTÃO ACADÊMICA (DGA)

SECRETARIA



E-mail: dga.prograd@ufpe.br

Telefone: 2126-7014

COORDENAÇÃO DE INGRESSO

E-mail: coordingresso.prograd@ufpe.br

- SISU
- PEC-G
- Retenção e Evasão
- Transferência Interna (TI);
Transferência Externa (TE) e
demais processos seletivos.

COORDENAÇÃO DE PERMANÊNCIA E EGRESSO

E-mail: coordegresso.prograd@ufpe.br

- Recusa de Matrícula

- Egressos

DIRETORIA DE GESTÃO ACADÊMICA (DGA)

COORDENAÇÃO DE APOIO ACADÊMICO

E-mail: coordapoioacademico.prograd@ufpe.br

- Monitoria
- Mobilidade Acadêmica
- Andifes
- Apoio a Eventos Internacionais
- PET
- Pibid
- Residência Pedagógica



COORDENAÇÃO DE FORMAÇÃO PARA O TRABALHO

E-mail: coordformacaoparaotrabalho.prograd@ufpe.br
Telefone: 2126-7014

- Convênios de Estágio
- Seguro de Estágio Obrigatório
- Orientações Sobre Estágio
- Integração Ensino/ Serviço
- Bolsa de Apoio Acadêmico
- Cofiess

DIRETORIA DE GESTÃO ACADÊMICA (DGA)

COORDENAÇÃO DE CONTROLE ACADÊMICO

E-mail: coordcontroleacademico.prograd@ufpe.br

- Matrícula

- **Atendimento ao Discente**

E-mail: atendimentodiscente.prograd@ufpe.br

- **Divisão de Registro Escolar**

- **Procedimentos de registros acadêmicos**

E-mail: dre.prograd@ufpe.br

- **Divisão de Registro de Diplomas**

- **Diplomas**

E-mail: drd.prograd@ufpe.br

E-mail: revalidacao.prograd@ufpe.br

DIRETORIA DE DESENVOLVIMENTO DO ENSINO (DDE)

SECRETARIA

E-mail: secdde.prograd@ufpe.br

Telefone: 2126-7016

COORDENAÇÃO DIDÁTICO- PEDAGÓGICA DOS CURSOS DE GRADUAÇÃO

E-mail: cdp.prograd@ufpe.br

Telefone: 2126-7018

- Projeto Político Pedagógico (PPC)
- Núcleo Docente Estruturante
- Colegiado de Curso
- Registro de disciplinas
- Equivalência



DIRETORIA DE DESENVOLVIMENTO DO ENSINO (DDE)

COORDENAÇÃO DE ACOMPANHAMENTO DE ATIVIDADES DOCENTES

E-mail: caad.prograd@ufpe.br

Telefone: 2126-7019

- Planejamento e acompanhamento de Aula de Campo;
- Alocação de vagas de professores substitutos;
- Licença pós-doc, capacitação, avaliação de estágio probatório;
- Caderneta Eletrônica.

COORDENAÇÃO DE AVALIAÇÃO DOS CURSOS DE GRADUAÇÃO

E-mail: coordaval.prograd@ufpe.br

- Enade;
- Avaliação das Condições de Ensino;
- Avaliação In Loco.



DIRETORIA DE FINANÇAS E INFRAESTRUTURA DE GRADUAÇÃO (DIFI)



SECRETARIA

E-mail: difi.prograd@ufpe.br

Telefone: 2126-7091

COORDENAÇÃO FINANCEIRA

Email: financeiro.prograd@ufpe.br

- Pagamento de: aula de campo, bolsas de monitoria, bolsas de apoio acadêmico;
- Editais de manutenção e laboratório;
- Edital de auxílio estudantes.



DIRETORIA DE FINANÇAS E INFRAESTRUTURA DE GRADUAÇÃO (DIFI)

COORDENAÇÃO DE INFRAESTRUTURA ACADÊMICA

E-mail: difi.prograd@ufpe.br

Niates

CCSA/CFCH

E-mail: niate.cfch.ccsa.prograd@ufpe.br

CB/CCS

E-mail: niate.cb.ccs.prograd@ufpe.br

CCEN/CTG

E-mail: niate.ccen.ctg.prograd@ufpe.br

- EXPO UFPE;
- Estrutura dos eventos da PROGRAD.



PROGRAD
PRÓ-REITORIA
DE GRADUAÇÃO

www.ufpe.br/prograd